

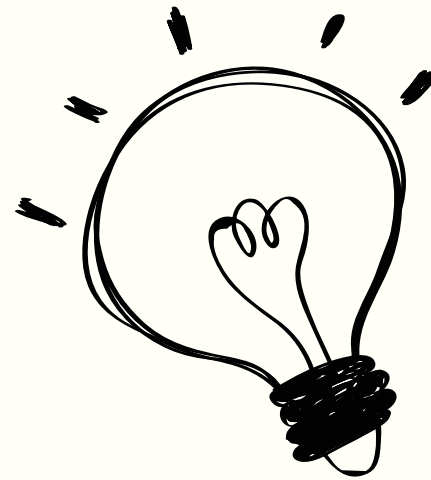
Cosa è?

- Il **PERIODO** è una frase **COMPLESSA** perché sono presenti due o più predicati.

Quando **suona** la campanella, **gli** alunni **entrano** in classe e **aspettano** l'insegnante.

- In questo **PERIODO** sono presenti **tre PREDICATI**, e quindi è un periodo costituito da tre proposizioni.

Il periodo o frase complessa



Com'è strutturato?

In un **PERIODO** si distinguono la **PROPOSIZIONE PRINCIPALE**, una o più **PROPOSIZIONE COORDINATA**, una o più **PROPOSIZIONE SUBORDINATA**.

PROPOSIZIONE PRINCIPALE: è la proposizione più importante del periodo, può stare anche da sola e ha senso compiuto.

So che cosa vi è successo e ne sono dispiaciuto.

PROPOSIZIONE COORDINATA: è la proposizione che si collega alla principale o a un'altra proposizione tramite una congiunzione (e, ma, o, oppure, tuttavia...) o tramite un segno di punteggiatura (virgola, punto e virgola, due punti).

Mentre ero a letto ho sentito dei rumori e mi sono spaventato.

PROPOSIZIONE SUBORDINATA: dipende sempre da un'altra proposizione, senza la quale non avrebbe senso.

Domani andrò al mare con Gianni e mi divertirò molto con lui perché è molto simpatico.

**PROPOSIZIONE
SUBORDINATA**

Può essere:

*di primo
grado*

*di secondo e
terzo grado*

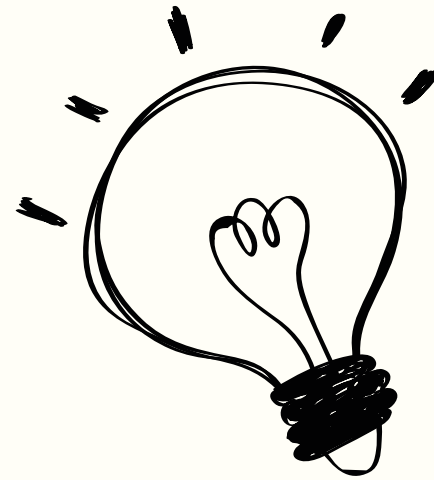
*se dipende dalla
principale.*

*se dipende da
una
subordinata.*

Resto a casa
perché sono
stanca.

Resto a casa
perché sono
stanca **di uscire**
con te.

**Il periodo o
frase
complessa**



Può essere di forma:

esplicita

implicita

*Quando il
predicato è un
modo finito.*

*Quando il
predicato è un
modo
indefinito.*

Tutti hanno
capito **che ce la**
farai.

Tutti hanno
capito **che**
fuggire non è la
soluzione.



ESERCIZIO 1

Sottolinea con il **blu** i modi finiti e con il **rosso** i modi indefiniti.

1. **Mangiare sano** è fondamentale per condurre uno stile di vita sano.
2. **Spero** di vincere la gara di nuoto.
3. **Filippo** ha promesso che studierà di più.
4. **Leggendo** questo libro, mi sono divertito.
5. **I bambini** aspettavano che lo spettacolo iniziasse.

ESERCIZI



ESERCIZIO 2

Sottolinea le proposizioni subordinate, poi indica con una **E** se sono **ESPLICITE** e con una **I** se sono **IMPLICITE**.

1. **Mangiare sano** è fondamentale per condurre uno stile di vita sano.
2. **Spero** di vincere la gara di nuoto.
3. **Filippo** ha promesso che studierà di più.
4. **Leggendo** questo libro, mi sono divertito.
5. **I bambini** aspettavano che lo spettacolo iniziasse.