






QUI →

Che cosa è?

è un **avverbio di luogo**,
significa in questo luogo: Vieni
qui vicino a me!




CUI →



Che cosa è?

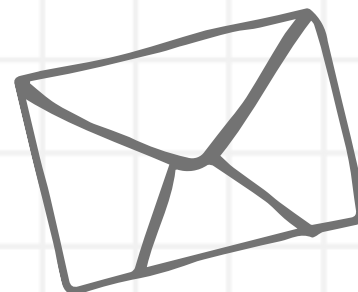
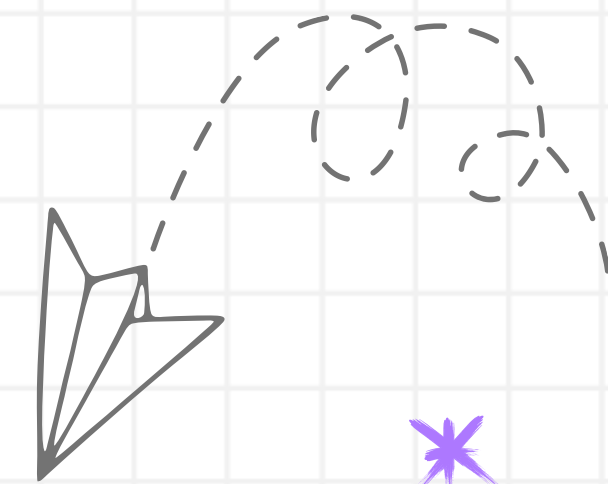
è un **pronome relativo**:
Gianna è la ragazza
di cui ti ho parlato.



ESERCIZI

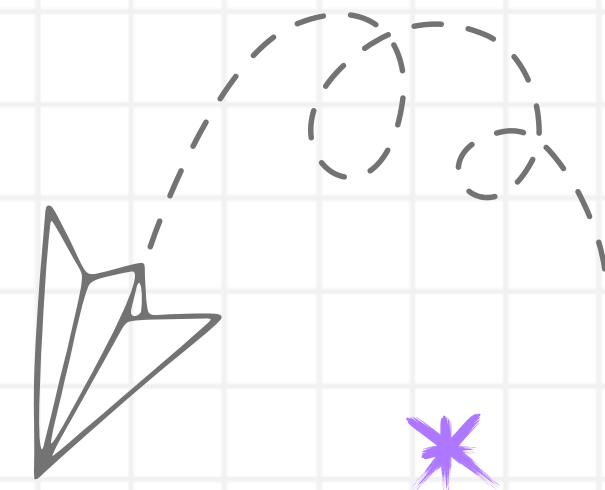
Completa con QUI o con CUI

- Il medico con _____ ho parlato sarà _____ fra dieci minuti;
- Il libro di _____ ti ho parlato è molto interessante;
- Noi viviamo _____ da 10 anni;
- _____ vivono i miei nonni;
- Io dormo _____, tu vai nell'altra stanza;
- La ragazza di _____ ti parlavo ieri è quella con i capelli rossi.



SOLUZIONI*

Completa con QUI o con CUI



Il medico con *cui* ho parlato sarà *qui* fra dieci minuti;
Il libro di *cui* ti ho parlato è molto interessante;
Noi viviamo *qui* da 10 anni;
qui vivono i miei nonni;
Io dormo *qui*, tu vai nell'altra stanza;
La ragazza di *cui* ti parlavo ieri è quella con i capelli rossi.

